

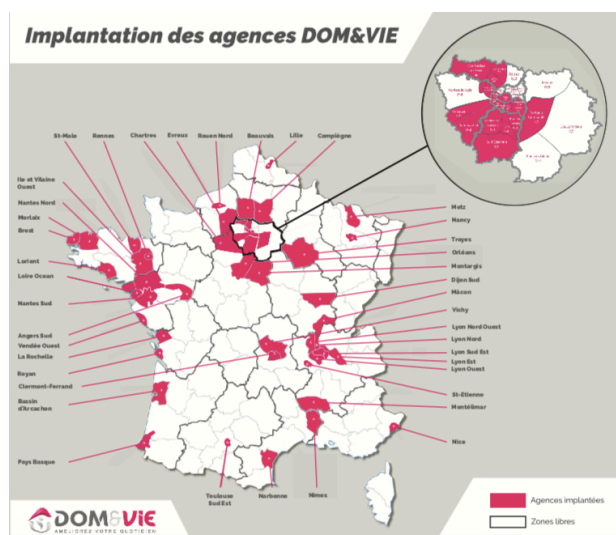


DOM&VIE termine l'année 2018 avec 60 agences !



Le groupe DOM&VIE poursuit son développement dans toute la France !

- Bilan 2018 à **60 agences**
- **+ 25 nouveaux franchisés** sur l'année 2018
- **120% de croissance** en 2018, qui répond à une demande de plus en plus importante en termes d'aménagement
- La société continue sur cette lancée en 2019, avec pour objectif une **couverture nationale**



60 agences

En 3 ans de réseau
de franchise

Qui est DOM&VIE ?

DOM&VIE est le premier réseau de franchise national spécialisé dans l'autonomie et l'accessibilité.

C'est une enseigne nationale spécialisée dans les travaux d'aménagement du logement pour le confort, l'autonomie et la qualité de vie des séniors et des personnes en situation de handicap. Avec une approche adaptée à un public parfois fragilisé et des solutions couvrant l'ensemble de l'habitat.

DOM&VIE propose également son expertise pour l'accessibilité des lieux recevant du public (commerces, installations collectives, ...), en lien avec l'obligation légale d'accessibilité à tous les types de handicap.

Nous intervenons dans toutes les pièces de l'habitat avec des solutions clé en main :

- Remplacement de baignoire par une douche
- Salle de bain sécurisée
- Monte escalier
- Domotique
- Cuisine adaptée
- Mise en accessibilité des locaux professionnels et établissements recevant du public

Retrouvez l'ensemble de nos solutions sur www.dometvie.fr

Comment rejoindre le réseau DOM&VIE :

- Déposez une candidature sur <https://www.dometvie.fr/lentreprise/ouvrir-une-agence-domvie> ou au 01 70 200 234
- Nous vous invitons à une réunion d'information à distance où à notre siège social situé au **10 avenue Marc Sangnier, 92390 VILLENEUVE LA GARENNE**
- Nous vous donnons tous les éléments nécessaires et vous accompagnons dans l'étude de faisabilité de votre projet
- Ouverture de votre franchise DOM&VIE et accompagnement tout au long du partenariat

Informations complémentaires : Mélissa CAIJO – m.caijo@dometvie.fr – 06 37 56 32 09

